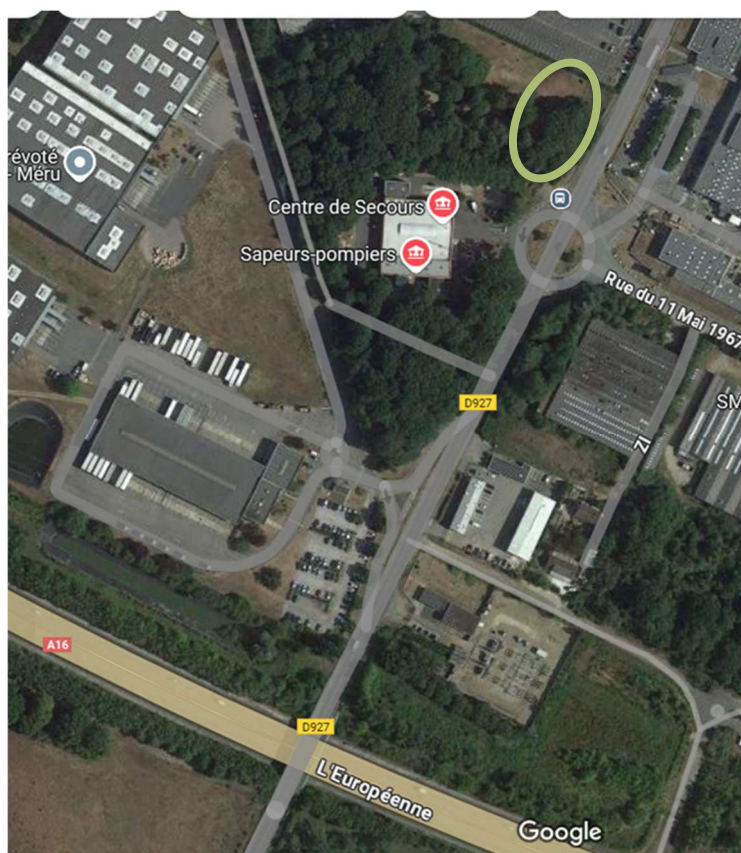
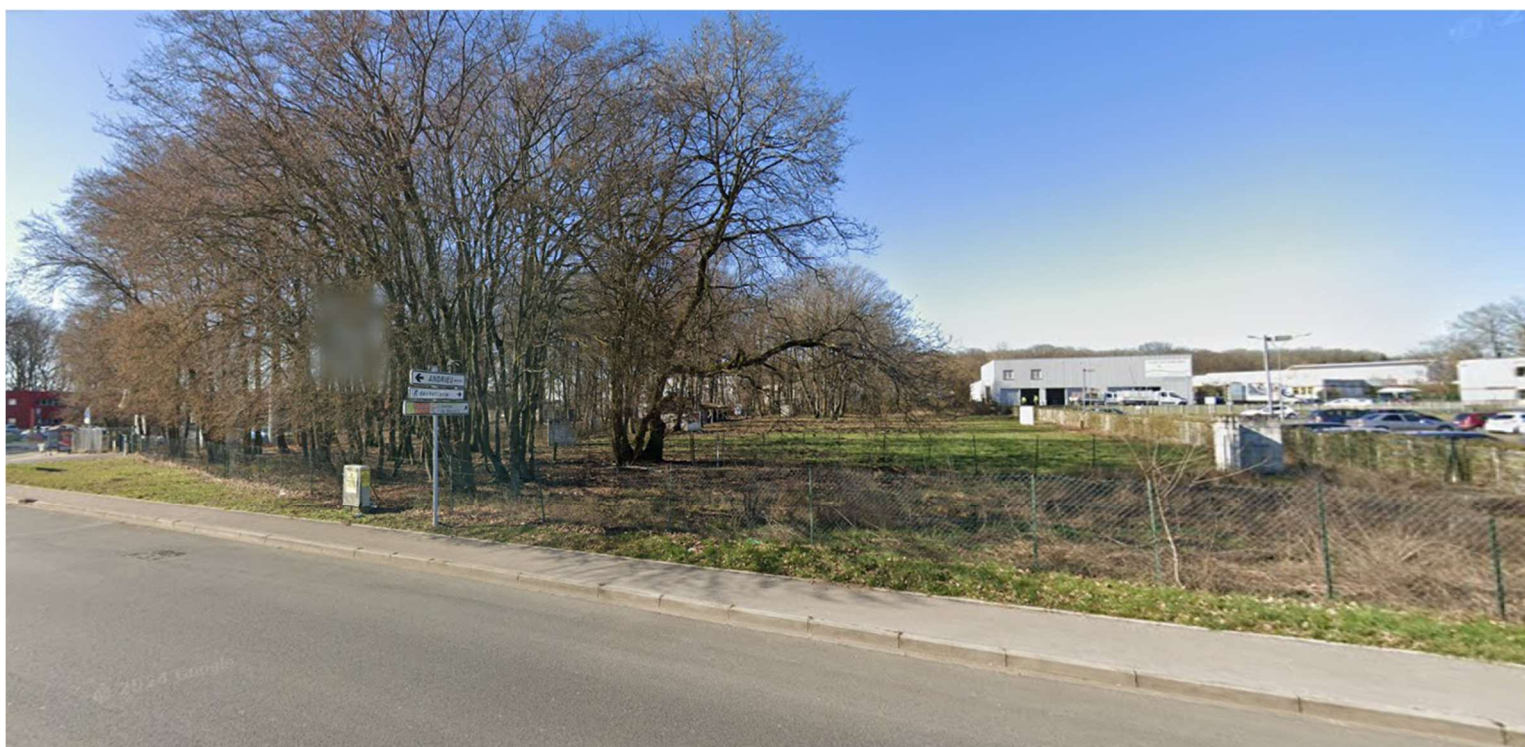


# TERRAIN DE 4 000M<sup>2</sup> POUR LE DÉVELOPPEMENT D'UN HÔTEL MERU, 70 KM AU NORD DE PARIS

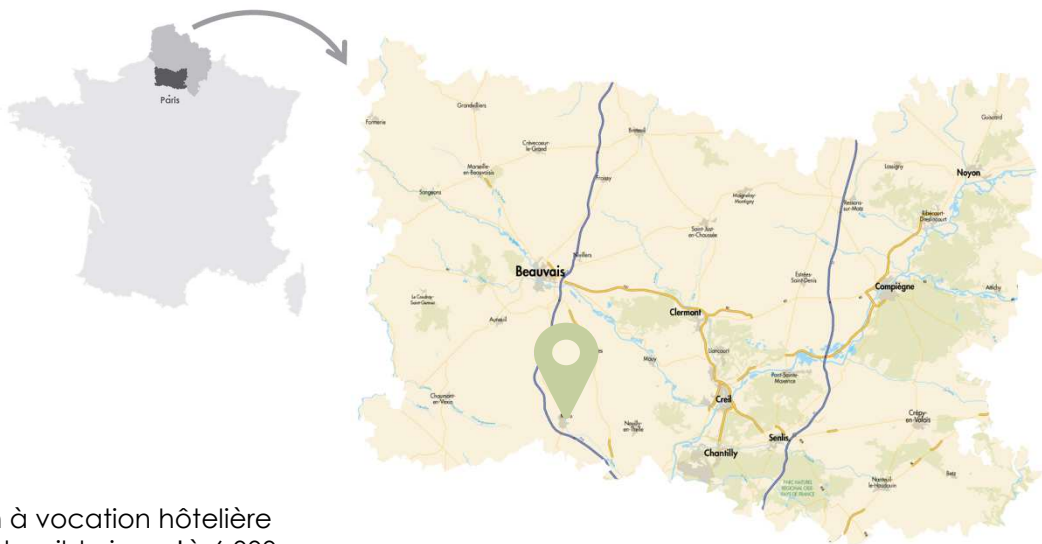


Terrain de 6000m<sup>2</sup>  
maximum dédié à la  
création d'un hôtel

CONDITIONS D'ACQUISITION  
**55€ du mètre carré**  
(estimation domaine)

# LOCALISATION

70 km au nord de Paris, moins de 5 minutes de l'échangeur l'autoroute A16, zone sud de Méru. Dans la zone tous commerces des Marquises.



## CARACTÉRISTIQUES DU SITE

- **Type de bien** : Terrain à vocation hôtelière
- **Surface** : 3 960 m<sup>2</sup> (extensible jusqu'à 6 000 m<sup>2</sup>)
- **Prix** : 55 €/m<sup>2</sup> (conformément à l'évaluation du service des domaines)
- **Hauteur maximale de construction** : 10 m
- **Usage** : Projet validé pour un hôtel de 57 chambres avec 1 612 m<sup>2</sup> de surface de plancher autorisée. Possibilité d'étudier des projets de plus grande envergure.
- **Disponibilité** : Immédiate, terrain disponible à l'achat

### Infrastructures et équipements

- **Energie** : Capacité électrique de 167 kVA
- **Assainissement** : Avis favorable obtenu
- **Accessibilité** : Relié aux transports en commun et possibilité de création de parking

### Localisation Stratégique

- **Ville** : Commune de Méru
- **Accessibilité** :
  - Proche de l'échangeur de l'autoroute A16
  - 2 km du centre commercial
  - 1,5 km des restaurants
- **Zone de chalandise** :
  - Plus de 150 000 habitants (source : Observatoire de la Franchise)
  - Près de 30 entreprises avec 2 000 salariés dans le secteur

### Points Forts du Terrain

1. **Excellente accessibilité**
  - Proximité immédiate de l'échangeur A16
  - Bonne visibilité grâce à sa localisation proche d'un rond-point
2. **Flexibilité de projet**
  - Possibilité d'extension jusqu'à 6 000 m<sup>2</sup>
  - Appui de la commune pour le développement de projets adaptés aux besoins du territoire

## Votre contact



**BERTRAND POUILLAUDE**

Référent investisseur

☎ 03 64 60 60 22 – 07 70 22 17 74

✉ [bertrand.pouillaude@oisetourisme.com](mailto:bertrand.pouillaude@oisetourisme.com)