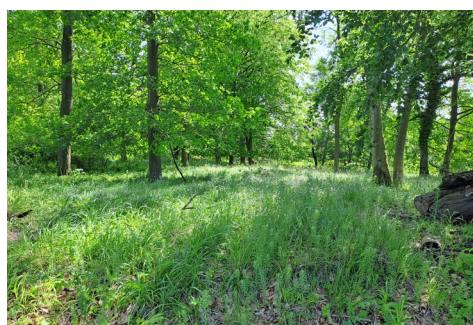




Terrain de loisirs de 5 hectares en pleine nature pour projet d'hébergement insolite à 75 km de Paris



Ancienne carrière de pierre et de sablon en plaine vallée de l'automne, entre Compiègne et Crépy-en-Valois.



Surfaces

Terrain de 4,92 hectares (mais possibilité d'agrandissement avec 2 hectares supplémentaires chez le voisin, parcelle AD0072 et 0023)

Chalet de 60 m².

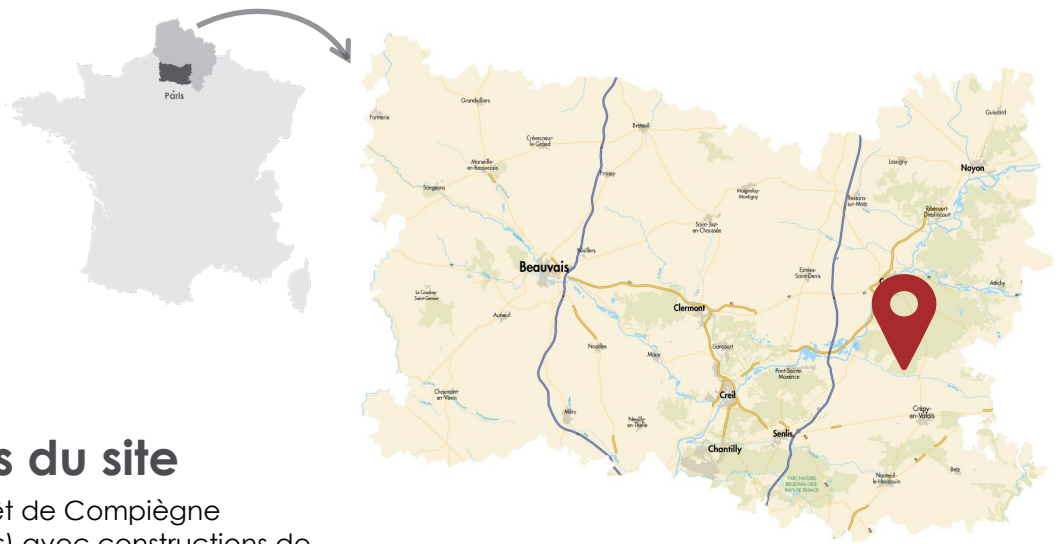


Conditions d'acquisition

480 000€ + 80 000€ pour les 2 parcelles voisines

Localisation

A 76 km de Paris, à l'entrée de la forêt de Compiègne.
Situé à 10 km de Crépy-en-Valois.
A 15 minutes de l'autoroute A1 et 5 minutes d'une gare SNCF.



Caractéristiques du site

Terrain situé en lisière de forêt de Compiègne (accès à moins de 5 minutes) avec constructions de 140 m² au total. Passage de la voie verte à moins de 2 minutes du terrain en vélos.
Parcelle classée zone Naturelle Energie Renouvelable, pouvant être modifiée dans le cadre de la modification du Plu en cours. Monsieur le Maire est favorable à une implantation touristique et sera moteur dans les demandes de modification d'urbanisme.
Le terrain est boisé pour partie, sans aucun vis-à-vis, situé en pleine cœur de la nature avec de beaux plateaux plats. Aucun voisin, mais accès toutefois simple et à proximité des grands axe (autoroute A1) et gare SNCF.
Située à moins de 10 minutes de Crépy-en-Valois et 20 minutes de Compiègne, ce site propose un emplacement géographique intéressant pour découvrir la région et notamment la Vallée de l'Automne. Toutes commodités sur place (supermarché, restaurant, pharmacie, écoles...)
Zone couverte par la fibre.

Adresse du site : rue de Puisières, parcelle Ad90, Béthisy Saint Martin.

Plus de photos : <https://admin-phototheque.oisetourisme.com/pbDCwG13NE>

Les atouts du site



Votre contact chez Oise Tourisme

Bertrand Pouillaude

Référent Investisseur

☎ 03 64 60 60 22

✉ bertrand.pouillaude@oisetourisme.com