

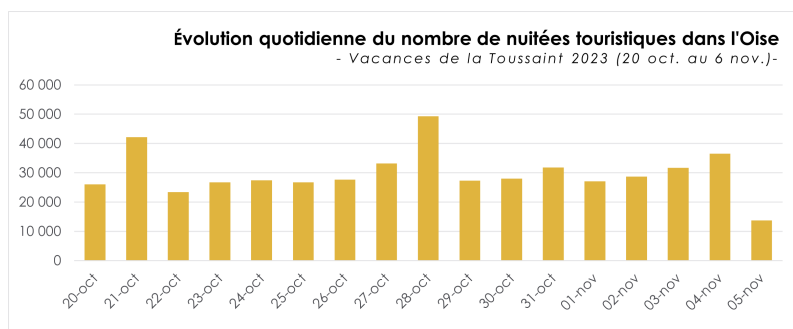
Vacances de la Toussaint 2023 : bilan de l'activité touristique dans l'Oise

La pluie et les épisodes de tempête ont fortement ralenti l'activité touristique durant les vacances de la Toussaint, dans l'Oise et la région Hauts-de-France. Que ce soit dans le secteur des hébergements touristiques ou des sites de visite, tous deux ressentent une baisse de fréquentation liée à cette météo agitée.

La fréquentation touristique du département

510 000 nuitées touristiques¹ (marchandes et non marchandes) ont été enregistrées dans l'Oise, entre le 20 octobre et le 6 novembre 2023 soit :

- **80%** de nuitées **françaises** dont 15% de clientèle des Hauts-de-France
- **20%** de nuitées **étrangères**



Les parisiens sont particulièrement présents puisque le **Val d'Oise, Paris et la Seine-Saint-Denis** occupent les 3 premières places du podium de la **clientèle française** ayant séjourné dans l'Oise. S'en suit une clientèle régionale avec les **départements du Nord et de la Somme** en 4ème et 5ème position.

Côté **clientèle étrangère** nous retrouvons le top 3 : **Belgique, Royaume-Uni et Pays-Bas** suivi de près par l'Allemagne.

Zoom sur l'activité des hébergements marchands

Le constat est le même que ce soit dans les **hôtels, campings ou hébergements locaux** du département à savoir une fréquentation amoindrie qui s'illustre par un **taux d'occupation en baisse de - 14 pts en moyenne** par rapport à l'an passé tous secteurs confondus.

	Taux d'occupation	
	Toussaint 2023	Vs. Toussaint 2022
Hôtels	62%	- 10 pts
Campings	43%	- 23 pts
Hébergements locaux*	43%	- 9 pts

*diffusés via les plateformes de réservation (Airbnb, Abritel)

Zoom sur l'activité des parcs de loisirs



Céline BAUDOUX

Chargée de l'Observatoire
du tourisme et d'études

Tél. : 03 64 60 60 21

Infographie-bilan-vacances-
toussaint-oise-2023

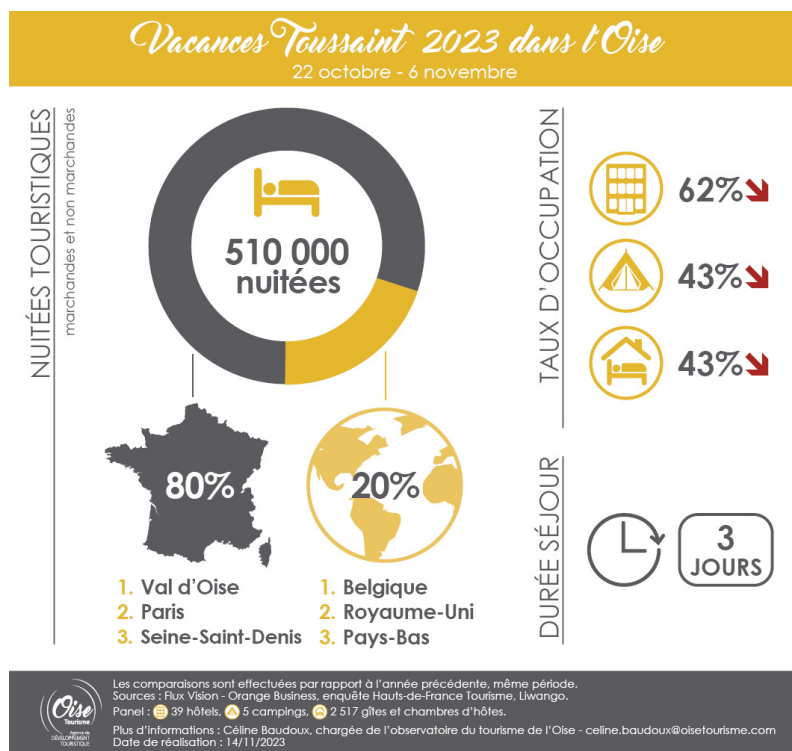
PDF - 97.77K



Les intempéries ont également eu raison de la fréquentation des parcs de loisirs de l'Oise.

- Le parc de **La Mer de Sable** a accueilli **40 000 visiteurs** sur les week-ends d'octobre et les vacances de la Toussaint contre 56 000 visiteurs l'an passé, soit une évolution de **-29%** de sa fréquentation. Cependant, le parc connaît une hausse de sa satisfaction clients.
- Le **Parc Saint-Paul** a accueilli, quant à lui, **31 000 visiteurs** sur la période des vacances contre 60 700 visiteurs l'an passé, soit une évolution de **-49%** de sa fréquentation.

Le Parc Astérix peut encore compter sur la période des fêtes de fin d'année pour conforter son annonce de fréquentation annuelle record avec déjà 2,8 millions de visiteurs accueillis sur la saison 2023².



¹Le nombre de nuitées touristiques prend en compte le total des nuitées françaises extra-départementales et le top 10 des nuitées étrangères auquel ont été retirées plusieurs nationalités estimées comme non-touristiques (Pologne, Ukraine, Lituanie, Maroc, Roumanie...)

²Chiffre au 2 octobre 2023

Sources de l'article :

– **Flux Vision – Orange Business** : informations techniques du réseau mobile Orange converties en indicateurs statistiques permettant d'analyser la fréquentation des territoires ainsi que les lieux de nuitées et d'excursions des populations.

– **Enquêtes de conjoncture réalisées par le Hauts-de-France Tourisme** du 31 octobre au 3 novembre 2023. Échantillon représentatif de 415 professionnels du tourisme constitué d'hébergements touristiques (hôtels, campings, auberges de jeunesse, résidences de tourisme et villages de vacances).

– Données issues de l'outil **LIWANGO** de mesure de la fréquentation des hébergements en plateformes de réservation en ligne Airbnb et Abritel-HomeAway. Partenariat CRTC Hauts-de-France – ADT Aisne – AIT Nord – ADT Oise – ADRT Pas-de-Calais – ADRT Somme.

– La Mer de Sable, communiqué de presse – Novembre 2023

– Interview du Parc Saint-Paul, Gilles Campion, Président.

– Parc Astérix, communiqué de presse – Octobre 2023



Agence de
DÉVELOPPEMENT
TOURISTIQUE

Cette page est extraite du site www.oisetourisme-pro.com