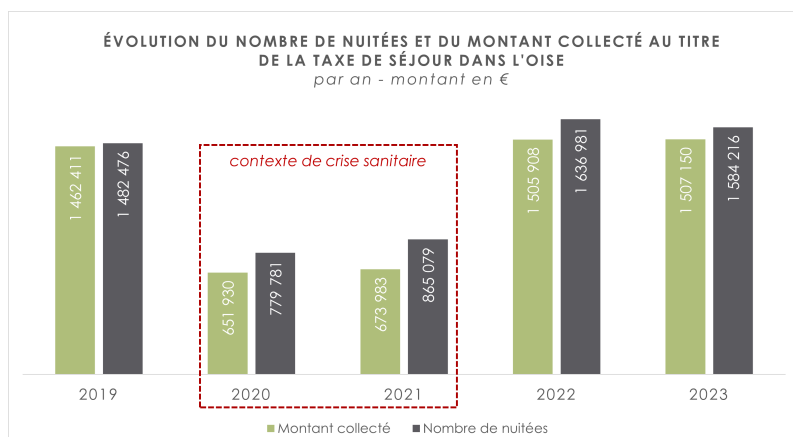


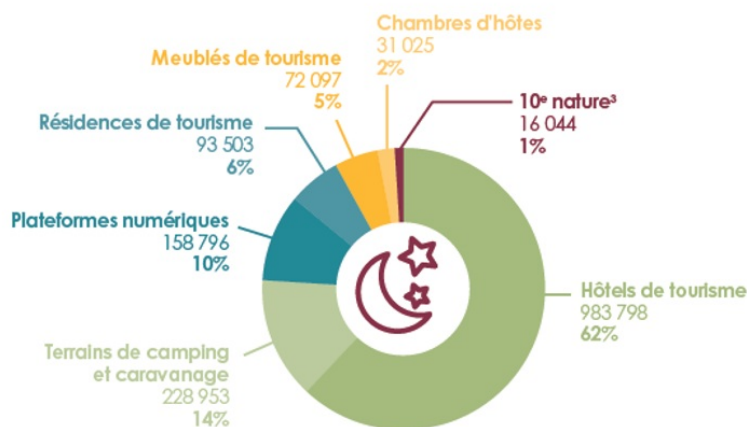
La Taxe de séjour dans l'Oise

Au 1er janvier 2025, 12 intercommunalités et 1 commune collectent la taxe de séjour dans l'Oise.

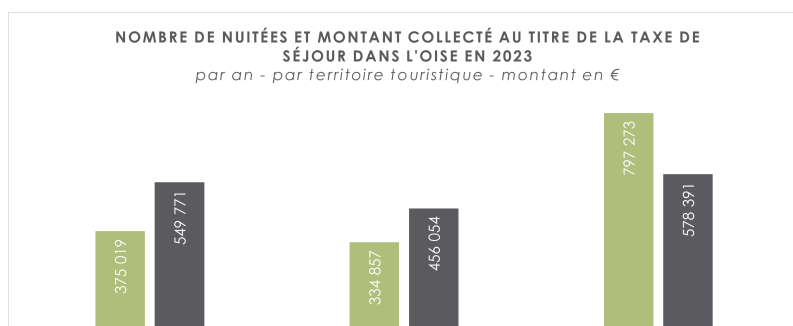
Le montant annuel collecté au titre de la taxe de séjour s'élève à **1,5 million d'€** pour **1,6 million de nuitées touristiques** enregistrées¹ sur le département dont 60% proviennent de l'hôtellerie.



RÉPARTITION DU NOMBRE DE NUITÉES PAR TYPE D'HÉBERGEMENT EN 2023



Le secteur du **Sud de l'Oise** concentre à lui seul **53% du montant total collecté pour la taxe de séjour** contre **25%** pour le **Compiégnois Noyonnais** et **22%** pour le **Grand Beauvaisis Vexin-Thelle**¹.



Céline BAUDOUX

Chargée de l'Observatoire
du tourisme et d'études

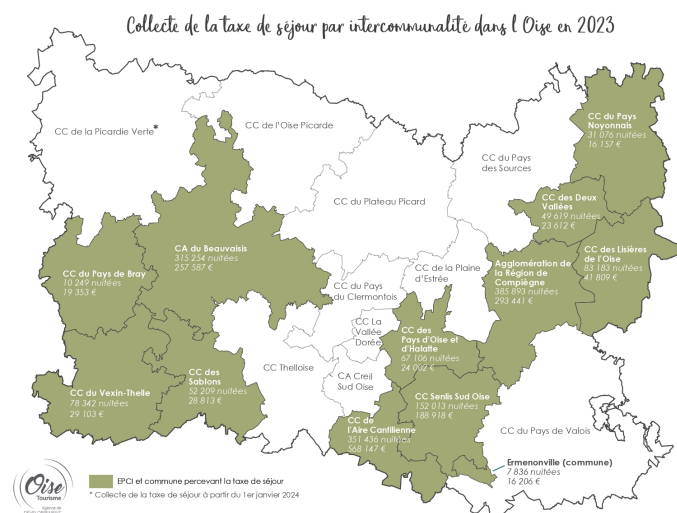
Tél. : 03 64 60 60 21

Fichier à télécharger

2023_EPCI_Oise_avec_TaxeSejour

PDF - 205.14K





¹ Données du 1er janvier au 31 décembre 2023.

Sources des données :

– Outil Stat'Analyse, Office de tourisme du Vexin en Pays de Nacre –
Communauté d'Agglomération du Beauvaisis – Communauté de
communes du Pays de Bray – Communauté de communes de l'Aire
Cantilienne et commune d'Ermenonville.

Définition :

La 10e nature d'hébergements sont les hébergements en attente de
classement et les hébergements sans classement qui ne relèvent pas des
natures d'hébergements mentionnées aux 1° à 9° de l'article R2333-44 du
CGCT. (Taxesejour.fr)



Agence de
DÉVELOPPEMENT
TOURISTIQUE

Cette page est extraite du site www.oisetourisme-pro.com