

Fréquentation et flux touristiques 2023 sur Chantilly-Senlis

En 2023, l'Observatoire du tourisme de l'Oise s'est doté du **dispositif Flux Vision Tourisme** permettant de transformer les informations techniques du réseau de téléphonie mobile Orange en indicateurs de suivi de la fréquentation touristique.

Les données collectées permettent de **quantifier et catégoriser les flux touristiques, identifier les profils de clientèles et leurs comportements** à l'échelle du département de l'Oise mais également de bassins touristiques infra-départementaux.

Dans cet article, retrouvez les résultats de l'étude menée à l'échelle **du bassin touristique Chantilly-Senlis**.



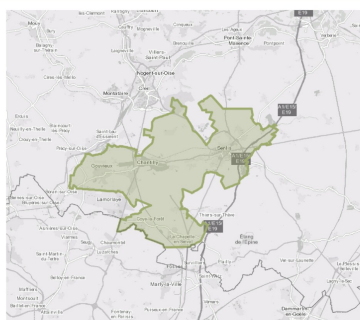
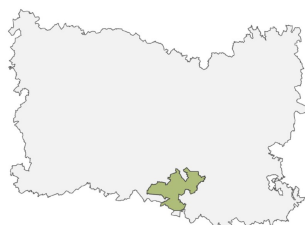
Céline BAUDOUX

Chargée de l'Observatoire
du tourisme et d'études

Tél. : 03 64 60 60 21

PÉRIMÈTRE GÉOGRAPHIQUE DE L'ÉTUDE

► Bassin touristique Chantilly Senlis



Source : Flux Vision Tourisme - Orange Business

6 FRÉQUENTATION ET FLUX TOURISTIQUES 2023 | CHANTILLY-SEN LIS



Tourisme de séjour sur Chantilly-Senlis : 1,5 million de nuitées touristiques

En 2023, **1,5 million de nuitées touristiques** marchandes et non-marchandes sont réalisées sur le bassin touristique Chantilly-Senlis soit 12% de la fréquentation touristique départementale.



Les **touristes français** qui représentent **73% des nuitées totales**, sont pour 1/3 d'entre eux des **locaux**, c'est-à-dire des habitants du département de l'Oise. Les franciliens sont également représentés puisque Paris, le Val d'Oise, les Hauts-de-Seine et la Seine-Saint-Denis complète le top 5 des départements de provenance de cette clientèle en séjour.

Chantilly en séjour.



Les **4 principaux marchés de touristes internationaux** sont : **Le Royaume-Uni, les Etats-Unis, l'Allemagne** et les **Pays-Bas**. Il est à noter que la place occupée par la clientèle étasunienne est caractéristique de ce bassin touristique.

La **durée moyenne de séjour** sur Chantilly-Senlis **est de 2 nuits** soit 1,9 nuit pour les touristes français et 1,6 nuit pour les touristes internationaux.

Visites à la journée sur Chantilly-Senlis : 7 millions d'excursions

En 2023, **7 millions d'excursions d'au moins 2h en journée** sont réalisées sur le bassin touristique Chantilly-Senlis (sans nuitée).



Les **excursions sont quasi exclusivement françaises (91% des excursions)** avec une clientèle de proximité : 37% de locaux (habitants de l'Oise) et 19% de valdoisiens. **Près d'1 excursion sur 2** est réalisée par un **habitant des Hauts-de-France**.



La Belgique, les Pays-Bas et l'Allemagne sont les 3 principales clientèles internationales qui visitent Chantilly-Senlis à la journée.

Retrouvez les analyses et chiffres détaillés de la **fréquentation et flux touristiques 2023 sur le bassin Chantilly-Senlis** en consultant l'**étude complète** :

Visionnez le **webinaire de restitution** de l'étude en **[CLIQUANT-ICI](#)** !

Source des données :

– Flux Vision Tourisme / Orange Business



Agence de
DÉVELOPPEMENT
TOURISTIQUE

Cette page est extraite du site www.oisetourisme-pro.com