

ACCOMPAGNEMENT

Evaluer le potentiel touristique de mon territoire pour définir la stratégie de développement la plus impactante.

Le tourisme est une économie complexe, très concurrentielle et faite de nombreuses interactions (culture, sport, technologies...). De ce fait, en tant qu'élus locaux, vous êtes confrontés à une multitude de questions complexes à résoudre : Mon territoire est-il touristique ? Si oui, comment le faire émerger ? Dois-je m'allier pour créer une destination attractive ? Vers quoi dois-je orienter ma politique d'investissement ? etc.



- Un accompagnement **personnalisé**, « à la carte ».
- Une intervention **technique** et **méthodologique**.

DESCRIPTIF DE L'ACCOMPAGNEMENT

A besoin unique, réponse unique !

Nous plaçons notre expertise au service des collectivités, des entreprises et organisations concernées par le développement touristique. Chaque intervention est **construite avec les acteurs concernés** et **adaptée aux caractéristiques du territoire** à ses ressources et aux besoins des élus et services techniques de la collectivité.

Notre objectif : **vous apporter toutes les clés décisionnelles** vous permettant de **déterminer votre politique de développement**, sa **planification stratégique** et votre **plan d'actions**.

CHAMPS D'INTERVENTION DE L'AGENCE

L'Agence Oise Tourisme n'est pas un cabinet conseil. Nous proposons d'accompagner les territoires selon deux types de postures :

VOTRE CONTACT



Stéphane ROUZIOU

Directeur | Soutien aux
projets des collectivités et
des territoires

Tél. : 07 86 18 27 25

POUR QUI ?

- Territoire, collectivité
- Etablissements Publics (PETR...)

TARIF

Sur devis

La prestation, payante ou non, fera obligatoirement l'objet d'une convention d'engagement de services.

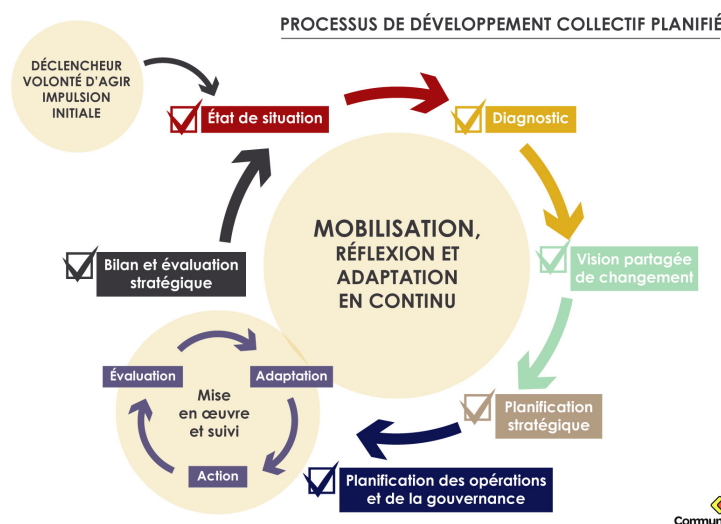
DATE(S) D'ACCOMPAGNEMENT

1. Outiller la collectivité pour qu'elle mette en œuvre elle-même la démarche (ingénierie interne)

Impulseur, l'agence Oise Tourisme accompagne les territoires à se structurer et à renforcer leur pouvoir d'agir dans l'élaboration et la mise en œuvre de changements adaptés à leur réalité et à leurs aspirations.

A ce titre, nous pouvons vous accompagner sur tout ou partie d'un processus de développement collectif planifié. Une démarche de co-construction profitable suppose la prise en compte des besoins et des réalités de tous les acteurs concernés ; ainsi que des méthodes favorisant leur réelle participation aux solutions qui les concernent.

L'engagement des acteurs est un moteur de l'action collective. Nous privilégions donc ici une approche collaborative avec des méthodes participatives propices à susciter l'engagement des parties prenantes sur le long terme.



Sur demande

CONDITIONS

- La collectivité doit exercer tout ou partie la compétence selon le Titre III du **Code du Tourisme**.
- La collectivité doit par une délibération de principe, acter son intérêt pour développer son économie par le tourisme.

LIEU

Sur site

2. Assister la collectivité pour qu'elle soustraie la démarche à des consultants (ingénierie externe)

Assistance à la construction et au suivi d'une mission confiée à un ou plusieurs consultants spécialistes.

Oise Tourisme se positionnant alors dans une **logique d'AMO** (Aide à Maîtrise d'Ouvrage), avec possibilité d'intervenir dans/sur :

- Rédaction du cahier des charges techniques (CCTP), pour bien définir les besoins et livrables de la mission et d'une partie du règlement de consultation (éléments du mémoire technique à remettre, critères de notation, pondération etc.)
- Participation à la sélection des prestataires (analyse approfondie des offres, rédaction des questions pour la phase d'audition etc.)
- Animation, co-animation ou participation à l'équipe existante et/ou au comité de pilotage de la mission. Définir

projet et/ou au comité de pilotage de la mission. Définir les axes, les lignes directrices ou encore le cap à tenir.



Agence de
DÉVELOPPEMENT
TOURISTIQUE

Cette page est extraite du site www.oisetourisme-pro.com