

## ACCOMPAGNEMENT

# Adapter mon offre aux clientèles à vélo

Vous souhaitez **accueillir plus de clients à vélo** ? Oise Tourisme vous propose de suivre un nouveau programme **gratuit** et accessible à tous.

Composé de **5 temps forts** avec d'autres professionnels du secteur, ce programme **ludique et collaboratif** vous permettra de trouver toutes les clés pour mieux accueillir et informer la clientèle à vélo !



- **Travailler et réfléchir collectivement**, entre pairs et avec des experts.
- Faire partie d'une **communauté de pros**.
- Utiliser des **outils ludiques et inédits** (escape game, carte personnalisée et personnalisable, cycloguide...)
- Un **accompagnement collectif et individuel**.

**Les Relayeurs**, c'est une **communauté de pros du tourisme** (restaurateurs, hébergeurs, sites touristiques, loueurs et réparateurs de vélo, Offices de tourisme etc.) **qui souhaitent accueillir plus de clients venus à vélos** dans l'Oise.

## POURQUOI SUIVRE CE PROGRAMME ?

Les raisons sont multiples ! Certains participent pour **comprendre et être en phase avec les nouvelles exigences et attentes** de leurs clients, d'autres pour **être alignés avec leur vision du tourisme**, d'autres encore souhaitent **rejoindre une communauté** de professionnels et pouvoir échanger, partager sur des expériences entre personnes du même secteur. Quelques-uns le font pour **se différencier**

## VOTRE CONTACT



Kim VIGNERON

Chargée de missions

outdoor | Relayeurs |

Louison Pignon

Tél. : 03 64 60 60 00

## POUR QUI ?

- Activité touristique (savoir-faire, sportive ou de loisirs)
- Bistrot de Pays
- Chambre d'hôtes, gîte, insolite
- Hôtel, camping
- Musée, château, jardin, monument
- Office de tourisme
- Territoire, collectivité

## VOTRE PARTICIPATION

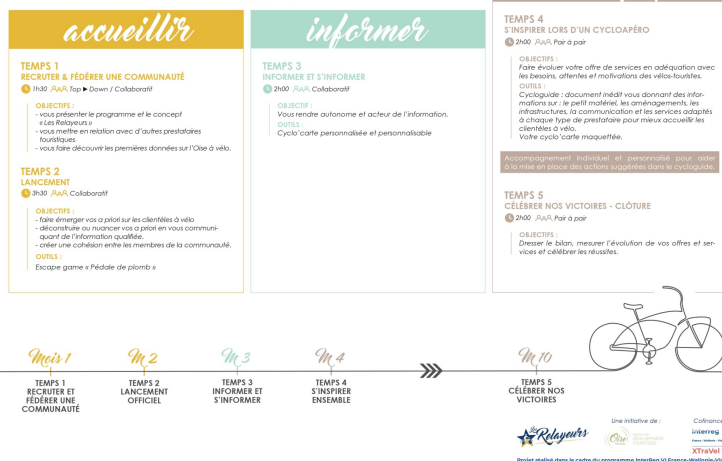
**Gratuit**

**de la concurrence.** Plusieurs souhaitent **identifier de nouveaux leviers de développement.**

En fonction de votre activité, équipement touristique, cet accompagnement en 5 temps ambitionne de vous permettre à terme :

- D'accueillir plus de cyclistes
- De développer vos services
- D'accueillir des familles pour un week-end ou court-séjour pour des étapes touristiques.
- D'augmenter votre fréquentation
- De diversifier votre clientèle
- D'améliorer la qualité de votre accueil
- ...

## LE PROGRAMME



**TÉLÉCHARGER LE PROGRAMME**

*Cette initiative a été soutenue par le programme Européen InterReg VI XTravel*

**Interreg**  Co-financé par l'Union Européenne  
 France - Wallonie - Vlaanderen   
**XTraVel Tourism**



## D'ACCOMPAGNEMENT

- Secteur **SENLIS** :  
*terminé en juin 2023*
- Secteur **COMPIEGNE** :  
*terminé en février 2024*
- Secteur **SENLIS/ERMENONVILLE** : *terminé en février 2024*
- Secteur **NOYON** :  
*terminé en avril 2024*
- Secteur **PAYS D'OISE ET D'HALATTE/CLERMONT-ONTOIS** : **en cours**
- Secteur **BEAUVAISIS** : **en cours**
- Secteur **COMPIEGNE/PIERREFONDS** :  
débutera en **automne 2024**
- Secteur **OISE PICARDE** :  
débutera en **2025-2026**

*N.B : il est impossible de rejoindre une promotion qui a déjà débuté.*

## DURÉE ET PARTICIPANTS

5 temps, entre 1h30 et 3h  
répartis sur 4 à 6 mois  
Groupes : 10 participants minimum

## CONDITIONS

- Être un pro du tourisme de l'Oise.
- S'engager à suivre les 5 temps.

---

## LIEU

En présentiel uniquement.

Les lieux seront communiqués ultérieurement et seront obligatoirement situés sur le secteur concerné.



Agence de  
DÉVELOPPEMENT  
TOURISTIQUE

Cette page est extraite du site [www.oisetourisme-pro.com](http://www.oisetourisme-pro.com)