

---

# Comment renforcer l'attractivité touristique de l'Oise grâce au nouveau « contrat de destination touristique » ?

La région Hauts-de-France a lancé une nouvelle génération de contrats de destination touristiques 2024-2027. Ils prennent le relais des anciens contrats de rayonnement touristique dont nous avons parlé ici, à l'origine de la création de la marque « **Destination Compiègne – Pierrefonds, le Grand Compiégnois vous accueille** ».

En quoi consiste ce nouveau contrat ? Quels sont les avantages pour les professionnels du tourisme de l'Oise ? Quels territoires de l'Oise se sont engagés ? Faisons le point !

---

## C'est quoi un contrat de destination ?

Un contrat de destination est un dispositif de **coopération touristique** initié par la Région Hauts-de-France. Son objectif principal est de **dépasser les frontières administratives** des collectivités territoriales **pour créer des offres touristiques cohérentes et attractives** à l'échelle d'un **territoire d'expérience**.

Ce **contrat est signé entre plusieurs Communautés de Communes (EPCI) et la Région**, avec un engagement commun de structurer et de promouvoir des offres adaptées aux attentes de segments de clientèles bien identifiés, grâce aux travaux d'observation de Hauts-de-France Tourisme. Plutôt qu'une simple juxtaposition d'actions locales, le contrat de destination favorise la **mutualisation des moyens** et la **cohérence stratégique** à l'échelle d'un territoire élargi.

Les **contrats de destination 2024-2027** visent à **renforcer la compétitivité des territoires** en valorisant les atouts locaux, en développant des expériences touristiques différenciantes et en fédérant les acteurs locaux autour d'une stratégie commune.

## En quoi c'est utile pour les pros du tourisme ?

Les professionnels du tourisme locaux (hébergeurs, restaurateurs, prestataires d'activités, Offices de tourisme etc.) peuvent tirer de nombreux avantages d'un contrat de destination :

### 1. Dynamique d'innovation et d'adaptation aux nouvelles clientèles

- Les contrats de destination sont pensés pour **répondre aux nouvelles attentes des clientèles touristiques** (nature, bien-être, patrimoine, tourisme expérientiel, etc.).
- Les pros du tourisme sont incités à **adapter leurs offres pour mieux répondre à ces attentes** (exemple : hébergements insolites, expériences immersives, offres bien-être, circuits de randonnée, etc.).

### 2. Visibilité et notoriété accrues

- Les offres touristiques rattachées au contrat bénéficient de **campagnes de communication renforcées** au niveau régional et national, notamment grâce aux différents dispositifs de Hauts-de-France Tourisme.



Leslie BRIAND

Coordnatrice du réseau  
des OT &

Accompagnement des  
EPCI

Tél. : 03 64 60 60  
26

- Le contrat de destination met en avant des **thématiques fortes** (nature, patrimoine, tourisme de mémoire, slow tourisme, etc.) qui valorisent les offres des acteurs locaux.
- Cela permet aux pros de mieux **se positionner sur des segments de clientèle** clairement identifiés (familles, randonneurs, amateurs de nature, etc.).

### 3. Opportunités de co-construction et de mutualisation

- La démarche collective permet de **mieux connecter les acteurs locaux** (hébergeurs, restaurateurs, guides touristiques, etc.) entre eux, mais aussi avec les EPCI et les institutions régionales.
- La mutualisation des moyens et des actions (comme la création d'itinéraires partagés ou de campagnes de promotion commune) permet aux professionnels de **réduire les coûts** et de bénéficier d'une **visibilité collective**.

### 4. Soutien financier et accompagnement technique

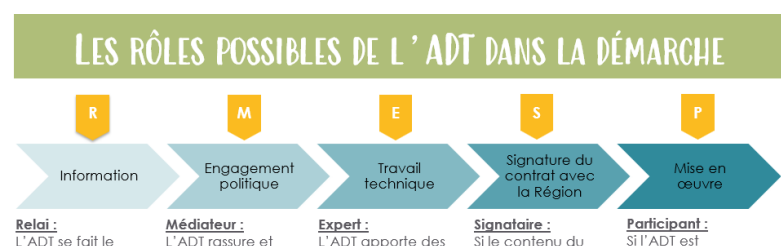
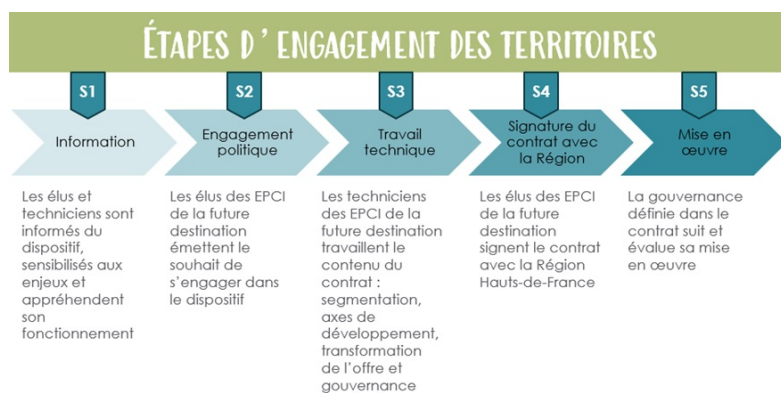
- Les projets portés par des professionnels (publics ou privés) peuvent être éligibles à des **financements régionaux**. Ces financements peuvent couvrir jusqu'à 20% des investissements privés et 30% des projets publics, avec des enveloppes pouvant aller **jusqu'à 200 000 €** par projet.
- Les porteurs de projets bénéficient de l'**accompagnement du comité technique** du contrat de la destination concerné pour le montage des dossiers et l'identification des actions prioritaires.

## Dans l'Oise, ça donne quoi ?

Oise Tourisme s'engage dans le déploiement du dispositif qui constitue une **véritable opportunité pour les Communautés de Communes (EPCI)** de l'Oise de renforcer leur attractivité touristique, de mutualiser leurs actions et d'accéder à des financements structurants.

Notre ambition est de **favoriser l'émergence de destinations fortes et identifiées** au sein du département, capables de capter des clientèles stratégiques et de répondre aux grandes priorités de la Région Hauts-de-France.

Ainsi, nous travaillons conjointement avec la Mission d'Ingénierie Touristique et d'Attractivité (MITA) Hauts-de-France pour accompagner les territoires dans toutes les étapes d'engagement dans le dispositif :



cosignataire du contrat, il contribue à sa mise en œuvre par la réalisation de ses engagements. Il peut être membre de la gouvernance (COTECH) pour le suivi et l'évaluation.