

Le Canal du Nord, une opportunité touristique majeure pour le Noyonnais

Avec l'ouverture du Canal Seine Nord Europe qui reliera les grands bassins de la Seine et de l'Escaut, **le Canal du Nord va perdre sa vocation économique de transport de marchandises à horizon 2030**. Parmi les options possibles, transformer une partie du tracé de l'ancien canal (entre Pont l'Evêque & Sermaize, soit sur environ 8 km) en ligne verte et bleue, dédiée au tourisme et aux loisirs.

Le Canal Seine Nord Europe va modifier le tourisme de nos territoires

Le Canal Seine Nord Europe (CSNE) reliera, à horizon 2030, l'Oise au canal de Dunkerque-Escaut, **de Compiègne à Aubencheul-au-Bac**, près de Cambrai.

La construction de cette voie navigable à grand gabarit permettra d'accueillir des bateaux pouvant contenir 4 400 tonnes de marchandises, soit l'équivalent de 220 camions. De quoi **faciliter le transport de marchandises** entre les pays du Benelux et la région parisienne, **générer une diminution importante des émissions de CO2** et **décharger l'autoroute A1**.



Stéphane ROUZIOU

Directeur | Soutien aux
projets des collectivités et
des territoires

Tél. : 07 86 18 27 25



Une fois en exploitation, il y aura également **une opportunité pour y développer une offre de bateaux-croisières**, reliant les grandes capitales entre Paris et Amsterdam.

Le Canal Seine Nord Europe en chiffres



107 KM DE CANAL
de Compiègne
à Aubencheul-au-Bac



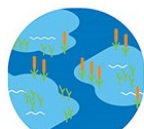
59 COMMUNES
des Hauts-de-France traversées



60 PONTS
routiers et ferroviaires



3 PONTS-CANAUX
dont un ouvrage de 1 330 m
franchissant la Somme



1 RETENUE D'EAU
de 14 millions de m³
au nord de Péronne

7 ÉCLUSES
dont une écluse de jonction
avec le canal du Nord

700 HECTARES
de plantations et
d'aménagements environnementaux

25 KM
de berges lagunées

Source : Société du Canal Seine Nord Europe

Les « délaissés » vont ouvrir de nouvelles opportunités

Le tracé à grand gabarit va générer des « délaissés », c'est-à-dire **des morceaux de canaux qui n'auront plus de vocation commerciale** et n'accueilleront plus de péniches de fret.

Parmi eux : **le Canal du Nord**. Alors que faire de ce canal ?

Oise Tourisme y voit une **occasion majeure de développer l'attractivité touristique du noyonnais**. L'enjeu est de créer sur les 8 km du canal, entre Pont l'Evêque et Sermaize, une **destination nature slow tourisme** de premier plan en Hauts-de-France, combinant hébergements insolites et activités sur l'eau. Ce dernier étant un facteur majeur d'attractivité touristique.

Un premier projet pour mobiliser les parties prenantes

Imaginer une offre touristique pour « dans 10 ans » n'est pas chose aisée, car il faut être en capacité de se projeter. Probablement que la place de la voiture ne sera plus la même autour de 2030.

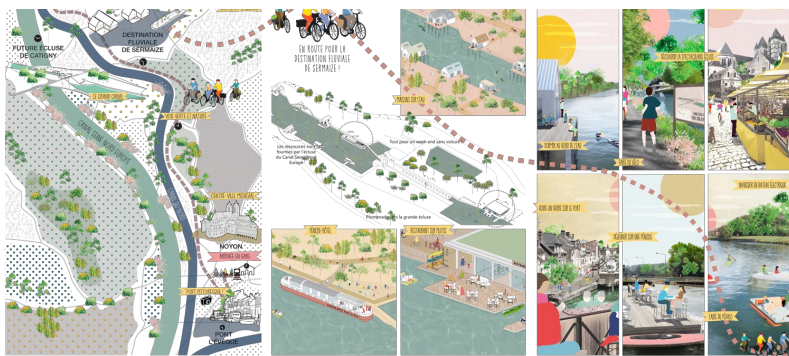
C'est pourquoi, **l'Agence a imaginé un séjour sans voiture**, tout en offrant aux visiteurs la possibilité de « s'éclater » en famille ou entre amis, le temps d'un week-end ou d'un court-séjour.

Pour vous projeter dans cette expérience, prenez le temps de lire cette petite histoire...

*« Il est 8h30, le réveille sonne chez la famille Martin et les enfants sont déjà debout. Tout le monde est enchanté par le week-end prometteur qui les attend ! Dormir sur l'eau, faire du vélo le long du canal, jouer le rôle de capitaine sur un bateau électrique, visiter le quartier médiéval de Noyon et en profiter pour faire le marché en famille, voir de l'intérieur la nouvelle grande écluse spectaculaire de Noyon, flâner dans le village fluvial de Pont l'Evêque et découvrir les fresques murales du chantier naval, s'initier à la pêche à la ligne... le séjour s'annonce vraiment dépaysant !
09h45, la famille Martin est en gare du Nord, impatiente de prendre le train direction Noyon. Très vite, tout ce petit monde aperçoit les hautes flèches de la cathédrale de Noyon. On est arrivés, direction le centre d'accueil situé dans la gare, c'est là que la famille va prendre possession des clés de son gîte flottant... mais aussi de la voiturette ou des vélos électriques (dont un vélo cargo pour les bagages). On y charge les bagages. Papa appuie sur le bouton pour le guidage automatique GPS qui conduira tout le monde à bon port !
20 minutes plus tard, les voici tous devant ce petit village flottant. Il est 11h30, la famille Martin prend possession de sa charmante maison sur l'eau. C'est calme, à part le clapotis de l'eau sur les coques des bateaux et le bruit des personnes attablées sur la terrasse du restaurant flottant. Voilà, c'est le moment de se détendre, 3 jours loin de tout, que l'aventure commence ! »*

Esquisses de mise en situation d'un pré-projet sur le Canal du Nord





Esquisses réalisées par Adèle DIAZ et Marie-Frédérique LE PENVEN

Voilà le **scénario idéal d'un projet touristique dimensionné à taille humaine**, qui pourrait voir le jour d'ici à une petite dizaine d'années.

Pour que ce scénario devienne réalité, l'Agence Oise Tourisme souhaite **approfondir le concept** par des **études de faisabilité et techniques** permettant **d'évaluer le projet, de le dimensionner et d'évaluer son intérêt** auprès d'investisseurs privés.

En parallèle, le Canal du Nord offre des opportunités de création d'espaces récréatifs et de loisirs pour les habitants du Noyonnais.

Deux projets pouvant se nourrir et se compléter, dans une logique « publique-privée ».

Oise Tourisme vous accompagne aussi sur des grands projets touristiques structurants

A l'image de ce projet sur le Noyonnais, Oise Tourisme accompagne les opérateurs publics et privés qui ont des projets structurants.

Ce que nous pouvons faire :

1. **Définir les opportunités de développement ;**
2. **Rédiger et réaliser le dossier d'expression des besoins** permettant de prendre en considération les attentes des différentes parties prenantes ;
3. **Assurer l'assistance à la maîtrise d'ouvrage** pour la réalisation d'une étude de faisabilité (rédaction du cahier des charges techniques...) ;
4. **Suivre la mission sur le terrain ;**
5. **Accompagner à la mise en place de procédure** de type 'Appel à Manifestation d'Intérêt' ou 'Appel à Projet'.

Vous avez un projet touristique structurant pour la Destination ? Parlons-en !

Stéphane ROUZIOU

Directeur – Soutien aux projets des collectivités et desterritoires

stephane.rouziou@oisetourisme.com

Tél. : 07 86 18 27 25



Agence de
DÉVELOPPEMENT
TOURISTIQUE

