

Oise River Side : la nouvelle destination fluviale et fluvestre

Oise Tourisme et Val d'Oise Tourisme partagent l'objectif commun de développer le tourisme fluvial et fluvestre sur la Vallée de l'Oise. Aujourd'hui cette voie d'eau n'est pas clairement identifiée par les opérateurs du fluvial. C'est pourquoi, une étude inédite sur la Vallée a été commandée auprès de la SCET, dans l'objectif d'établir le schéma directeur pour le développement du tourisme fluvial et fluvestre.

Tourisme fluvestre, quésaco ?

Une petite définition pour commencer :

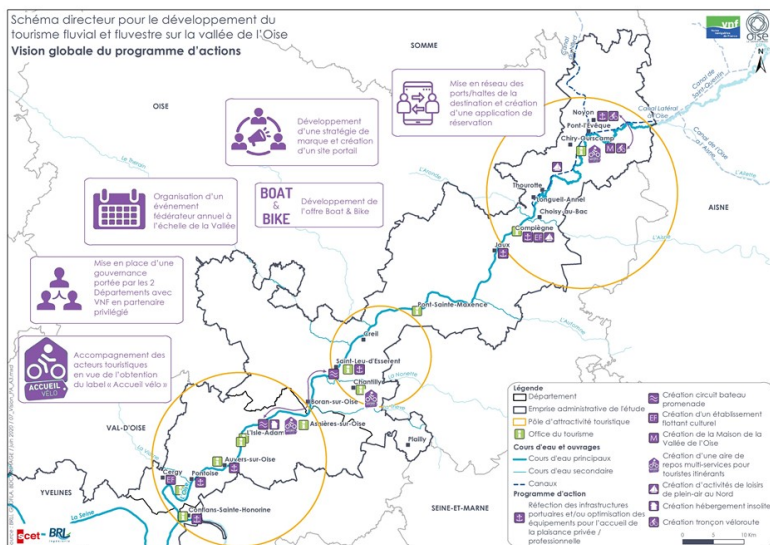
Le terme **tourisme fluvestre**, contraction de fluvial et fluvestre, se définit par : toute activité de tourisme ou de loisirs qui s'organise sur une voie d'eau (croisière, bateau promenade, location de bateaux, plaisance privée, aviron, kayak...) ou sur les espaces terrestres situés à proximité immédiate d'une voie d'eau (vélo, randonnée pédestre, roller, balade équestre, pêche...), que ces deux pratiques soient combinées ou indépendantes l'une de l'autre.

Zoom sur le schéma directeur

Le 24 septembre 2020, après 12 mois d'étude, les conclusions ont été présentées devant les élus. Elles font ressortir **4 défis prioritaires** :

1. Equiper et aménager des escales de qualité sur tout le territoire.
2. Poursuivre le développement de la qualité de l'accueil pour améliorer l'expérience de visite.
3. Structurer l'offre par la création de nouveaux produits fluviaux et fluvestres dédiés.
4. Développer une communication unifiée pour faire émerger l'image d'une destination globale.

Vision globale du plan d'actions



Trois pôles d'attractivité ont été retenus :

Compiègne – Pont l'Évêque

Deux ADT, des objectifs communs !

Suite à cette étude, Oise Tourisme a signé une convention de partenariat avec Val d'Oise Tourisme pour commencer à travailler main dans la main sur plusieurs axes et priorités, identifiés dans le schéma directeur : c'est la naissance de l'emblème **Oise River Side** !



Les deux agences travailleront donc conjointement sur des volets du schéma qui sont de leur ressort, en s'engageant sur les objectifs suivants :

1. **Avoir un bateau à passagers sur la Vallée de l'Oise** : lancement d'un appel à projet pour le développement d'une activité de bateau promenade.
2. **Développer l'itinérance le long de l'Oise** : mise en place d'un système de points de location de vélos en réseau, aménagement d'une aire d'arrêt multi-services pour touristes itinérants, déploiement de la marque Accueil Vélo...
3. **Développer l'accueil d'opérateurs spécialisés dans le Boat and Bike.**
4. **Développer une communication unifiée** pour faire émerger l'image d'une destination fluviale et fluvestre.

Les prochaines RNTF en ligne de mire !

Rendez-vous incontournable des acteurs du tourisme fluvial, les **RNTF** (Rencontres Nationales du Tourisme Fluvial) auront lieu en 2022. Une occasion privilégiée pour **Oise River Side** de présenter et/ou mettre en marché une nouvelle offre auprès des professionnels du secteur.

En effet, cette manifestation facilite le rapprochement des acteurs de la filière (armateurs, tours opérateurs, médias...) et les territoires fluviaux. Elle est organisée sous forme de « workshop », combinant rendez-vous d'affaires, stand de présentation des offres et des conférences thématiques.

A l'abordage !

Plus d'informations sur notre partenaire **Val d'Oise Tourisme** : <https://pro.valdoise-tourisme.com/>





DEVELOPPEMENT
TOURISTIQUE

Cette page est extraite du site www.oisetourisme-pro.com