

Bistrot de Pays : 5 bonnes raisons d'en avoir un dans son village !

Au début des années 1990, Bernard Reynal, le fondateur du concept, constate avec regret que tous les lieux de vie sociale de son village de Corrèze ferment les uns après les autres. Il imagine alors une action visant à réhabiliter ce haut lieu de convivialité des communes rurales. Pour lui la solution est claire : c'est l'union qui peut sauver le dernier commerce de son village.

C'est ainsi qu'est née la charte des Bistrots de Pays, ces **commerces ruraux** qui sont la plupart du temps **les seuls point de service de proximité** au sein des villages : café, restaurant, boulangerie, relais de poste....

Il y a de nombreuses raisons d'avoir un **Bistrot de Pays** dans son village, intéressons-nous à 5 d'entre elles !

1. Le Bistrot, dans le cœur des Français

Les Français sont très attachés au bistrot. S'il y en avait 600.000 en France en 1960, il n'en restait que 34.669 en 2016. Aujourd'hui, 26 000 communes en France n'ont plus de cafés alors que les établissements CHR (cafés, hôtels, restaurants) sont au cœur de l'écosystème des villages : ils sont **créateurs d'emplois et de lien social**, ils animent la vie du village, ils favorisent le déploiement d'une offre culturelle, ils participent à l'attractivité touristique des territoires, etc.

Leur rôle, essentiel dans le développement économique et social des territoires, est aussi largement reconnu par les Français.

- **90 %*** des Français pensent que dans une commune rurale, la présence d'un CHR contribue à la vie économique et au lien social.
- Pour autant, ces commerces ne semblent pas toujours faciles à trouver : **68%** des Français affirment avoir déjà eu des difficultés à trouver un hôtel, **54%** un restaurant et **43%** un café.

Enfin, **85%**** des Français pensent que les municipalités devraient accompagner davantage l'installation ou le maintien de cafés dans les communes rurales.

*Selon un sondage IFOP pour l'UMIH, réalisé en mars 2018



Véronique MARTY

Développeur de projets
touristiques activités et
équipements de loisirs/sports
nature | Accueil Vélo |
Bistrot de Pays

Tél. : 03 64 60 60 25

auprès de 1012 personnes représentatives de la population française.

** Selon un sondage IFOP de 2014

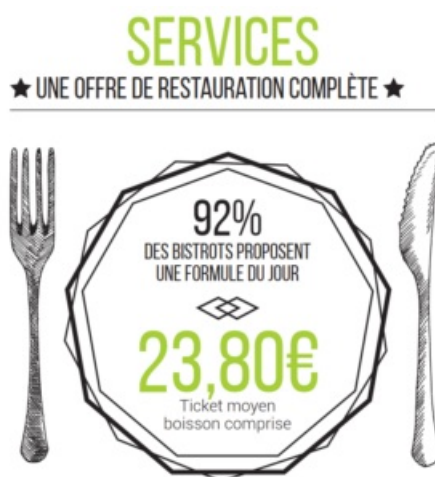


2. Un lieu unique de rencontre et de lien social

La convivialité, l'authenticité et la solidarité sont les maîtres mots de « l'esprit Bistrot de Pays ».

Pour une collectivité, avoir un Bistrot de Pays dans son village, c'est **apporter un service de proximité** aux habitants et **capter une clientèle extérieure**. En zone à faible densité de population, cette mixité de clientèle est un gage de réussite pour le commerçant qui souhaite ouvrir à l'année.

Les Français plébiscitent la présence de services leur facilitant les échanges (accès wifi, distributeur d'argent, relais poste etc.), ou la possibilité de trouver des produits locaux. La vente de produits du tabac ou des jeux à gratter apparaît comme un service secondaire à proposer.



Quelques chiffres issus d'une **étude réalisée en 2019** :

- **27%** des bistrots proposent de l'hébergement
- **38%** un service d'épicerie
- **33%** un dépôt de pain
- **70%** proposent la presse quotidienne régionale

- **81%** met à disposition un service internet

Le Bistrot de Pays est la « dernière lumière allumée dans le village ».



3. Un moyen d'animer son village toute l'année

Le Bistrot de Pays a pour but, à travers un réseau local d'animation, de contribuer à la **conservation** et à l'**animation du tissu économique et social** en milieu rural par le maintien – ou la récréation – du café de village multiservices de proximité.

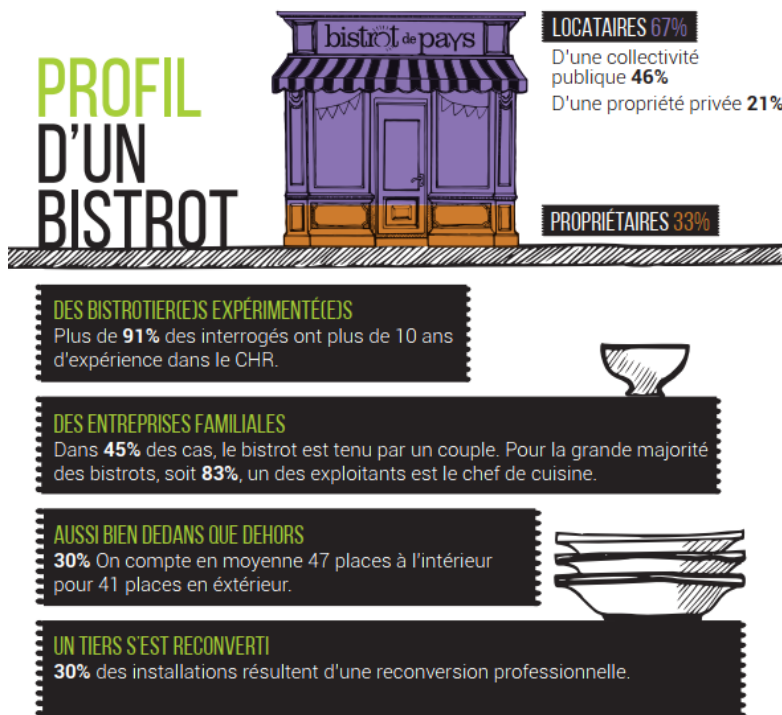
Avoir un Bistrot de Pays dans son village, c'est offrir à ses habitants et visiteurs des animations régulières, des moments festifs et solidaires.

Tout au long de l'année, le réseau Bistrot de Pays met en place, avec les bistrotiers, une **programmation événementielle** : temps forts à la Saint-Valentin, Noël, Fête du village, Pâques, Fête des Mères, organisation de concerts au bistrot, participation au Marché Fermier de l'Oise à Beauvais ou encore plus récemment dans le cadre de la crise du Covid-19, la mise en place de repas gratuits pour les soignants ainsi que des plats et menus à réserver et à emporter. Le réseau est dynamique et participe activement à la vie du village !



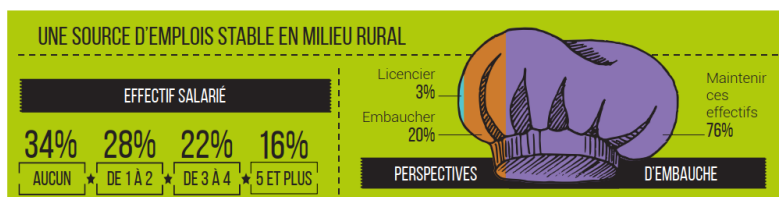
4. Une source d'emplois stable en milieu rural

Près de la moitié des propriétaires des murs des Bistrot de Pays sont des collectivités publiques.



Chaque Bistrot de Pays représente **2 à 4 ETP**. Ces salariés (chef, service en salle, commis, apprenti...) **résident dans la commune ou à proximité**.

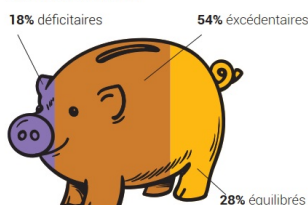
Il faut savoir aussi que l'une des valeurs maîtresses est l'utilisation de produits locaux en cuisine. Nombre d'entre eux **s'approvisionnent auprès de producteurs locaux** ou de plateformes de diffusion de produits agricoles comme Marché Hauts-de-France SAS à Compiègne par exemple.



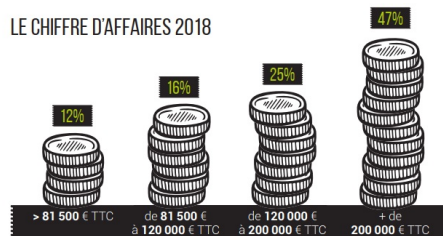
5. Un levier pour l'attractivité de votre commune

L'appartenance au réseau des Bistrot de Pays permet l'accroissement du chiffre d'affaires **(+10 à 30 %)**. C'est un vecteur de flux générant des **retombées économiques** pour la commune.

LE RÉSULTAT 2018



LE CHIFFRE D'AFFAIRES 2018



- Vous avez un café-restaurant dans votre village et vous souhaitez le pérenniser, le renforcer ?
- Vous voulez sauvegarder un restaurant ou réhabiliter un bâtiment pouvant accueillir un commerce multi-services dont un volet restauration ?
- Ou pour toute autre question et information :

CONTACTEZ L'ANIMATEUR RISTROT DE VOS VILLAGES

LES CRITÈRES POUR INTÉGRER LE RÉSEAU



Agence de
DÉVELOPPEMENT
TOURISTIQUE

Cette page est extraite du site www.oisetourisme-pro.com